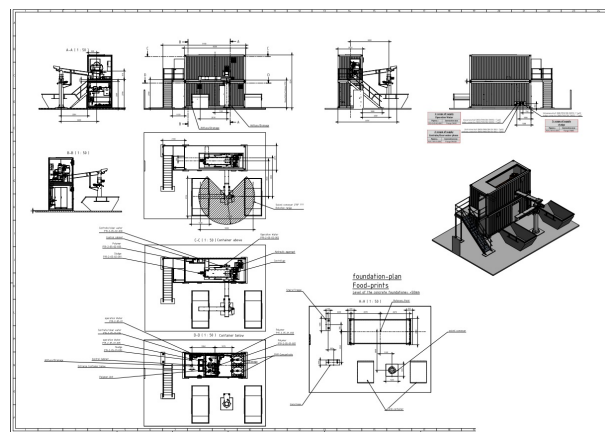


Schlammwässerungsanlage montiert in Containern in nahezu neuwertigem Zustand

Artikel-Nr. 5317

Technische Daten:

	Schlammwässerungsanlage montiert
Maschine:	in Containern in nahezu neuwertigem Zustand
Hersteller:	German
Typ:	Dekanter
Größe:	None
Kapazität:	up to 20 m ³ /h
Jahr:	As new



Beschreibung:

Schlammwässerungsanlage die in Container erstellt werden kann in neuwertigem unbenützem Zustand

Technische Daten Dekanter:

Durchsatzleistung Dekanter: bis 20 m³/h

Aufbereitungskapazität Polymereinheit: 1000 l/h von 0,1 % bis 0,5 % Lösung

Leistung Polymeraufbereitungspumpe: 60 – 1200 l/h

Leistung Schlammpumpe: 2 – 25 m³/h

Schlammparameter:

Medium: Abwasser aus der Papierherstellung

TS-Gehalt: % 2 – 6 % Feststoffe

Vorlauftemperatur: + 0 bis 50 °C